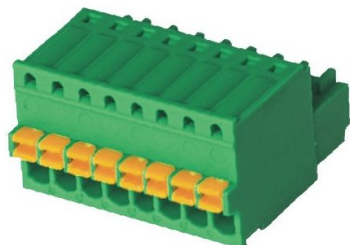


## Plugue Horizontal à Mola – Série 15EDGKD



A conexão do condutor é feita à mola; deste modo, o contato é assegurado sempre, mesmo com aplicações sujeitas a vibrações. Trata-se de produtos projetados de acordo com as normas internacionais IEC60998, UL1059, UL486E, CSA C22.2 No. 158. Com os conectores compactos de 2,5mm e 3,5mm é possível minimizar grupos construtivos e atender a demanda por espaço na placa de circuito impresso. Os plugues à mola aceitam cabos com bitola de 0,5 até 1,5 mm<sup>2</sup>, são compatíveis com todos os headers da família 15 EDG e estão disponíveis em módulos para diversas posições. \*Modelos Disponíveis de 2P-20P polos. Caso não tenha na listagem de produtos, consultar nosso setor de vendas.

ID	Modelo	UN
5994	15EDGKD-2.5-02P-14-00A(H) - PLUGUE HORIZONTAL À MOLA 2 VIAS 2.5MM	PC
16692	INATIVO 15EDGKD-2.5-03P-14-00A(H) - PLUGUE HORIZONTAL À MOLA 3 VIAS 2.	PC
886	15EDGKD-2.5-04P-14-00A(H) - PLUGUE HORIZONTAL À MOLA 4 VIAS 2.5MM	PC
887	15EDGKD-2.5-06P-14-00A(H) - PLUGUE HORIZONTAL À MOLA 6 VIAS 2.5MM	PC
888	15EDGKD-2.5-08P-14-00A(H) - PLUGUE HORIZONTAL À MOLA 8 VIAS 2.5MM	PC
889	15EDGKD-3.5-02P-14-00A(H) - PLUGUE HORIZONTAL À MOLA 2 VIAS 3.5MM	PC
5995	15EDGKD-3.5-06P-14-00A(H) - PLUGUE HORIZONTAL À MOLA 6 VIAS 3.5MM	PC
14758	INATIVO 15EDGKD-3.5-08P-14-00AH - PLUGUE HORIZONTAL À MOLA 8 VIAS 3.5M	PC
14759	INATIVO 15EDGKD-3.5-10P-14-00AH - PLUGUE HORIZONTAL À MOLA 10 VIAS 3.5	PC
17443	INATIVO 15EDGKD-3.81-02P-14-00A(H) - PLUGUE HORIZONTAL À MOLA 2 VIAS 3	PC

# ESPECIFICAÇÕES DO MODELO

891	15EDGKD-3.81-03P-14-00A(H) - PLUGUE HORIZONTAL À MOLA 3 VIAS 3.81MM	PC
892	15EDGKD-3.81-04P-14-00A(H) - PLUGUE HORIZONTAL À MOLA 4 VIAS 3.81MM	PC
893	15EDGKD-3.81-05P-14-00A(H) - PLUGUE HORIZONTAL À MOLA 5 VIAS 3.81MM	PC
896	15EDGKD-3.81-06P-14-00A(H) - PLUGUE HORIZONTAL À MOLA 6 VIAS 3.81MM	PC
898	15EDGKD-3.81-07P-14-00A(H) - PLUGUE HORIZONTAL À MOLA 7 VIAS 3.81MM	PC
900	15EDGKD-3.81-08P-14-00A(H) - PLUGUE HORIZONTAL À MOLA 8 VIAS 3.81MM	PC
902	15EDGKD-3.81-10P-14-00A(H) - PLUGUE HORIZONTAL À MOLA 10 VIAS 3.81MM	PC
903	15EDGKD-3.81-11P-14-00A(H) PLUGUE HORIZONTAL À MOLA 11 VIAS 3.81MM	PC
904	15EDGKD-3.81-12P-14-00A(H) PLUGUE HORIZONTAL À MOLA 12 VIAS 3.81MM	PC
905	15EDGKD-3.81-13P-14-00A(H) PLUGUE HORIZONTAL À MOLA 13 VIAS 3.81MM	PC
906	15EDGKD-3.81-14P-14-00A(H) PLUGUE HORIZONTAL À MOLA 14 VIAS 3.81MM	PC
907	15EDGKD-3.81-15P-14-00A(H) PLUGUE HORIZONTAL À MOLA 15 VIAS 3.81MM	PC
908	15EDGKD-3.81-16P-14-00A(H) PLUGUE HORIZONTAL À MOLA 16 VIAS 3.81MM	PC

## Características Gerais

### PASSO 2.5

# ESPECIFICAÇÕES DO MODELO

TENSÃO DE ENTRADA NOMINAL: 150V (UL) 250V (IEC)

CORRENTE DE ENTRADA: 4A (UL) 5A (IEC)

BITOLA DO FIO: 0,2-0,5mm<sup>2</sup>

TEMPERATURA DE OPERAÇÃO: -40?~+105 ?

## PASSO 3.5/3.81

TENSÃO DE ENTRADA NOMINAL: 300V (UL) 250V (IEC)

CORRENTE DE ENTRADA: 8A (UL) 12A (IEC)

BITOLA DO FIO: 0,2-1,5mm<sup>2</sup>

TEMPERATURA DE OPERAÇÃO: -40?~+105 ?

**COR:** Verde

**GARANTIA:** 1 Ano

## Características Técnicas

### PASSO 2.5

TENSÃO DE ENTRADA NOMINAL: 150V (UL) 250V (IEC)

CORRENTE DE ENTRADA: 4A (UL) 5A (IEC)

BITOLA DO FIO: 0,2-0,5mm<sup>2</sup>

TEMPERATURA DE OPERAÇÃO: -40?~+105 ?

### PASSO 3.5/3.81

TENSÃO DE ENTRADA NOMINAL: 300V (UL) 250V (IEC)

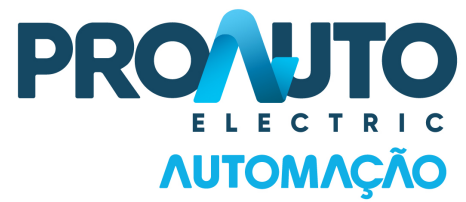
CORRENTE DE ENTRADA: 8A (UL) 12A (IEC)

BITOLA DO FIO: 0,2-1,5mm<sup>2</sup>

TEMPERATURA DE OPERAÇÃO: -40?~+105 ?

**COR:** Verde

# ESPECIFICAÇÕES DO MODELO



GARANTIA:

1 Ano