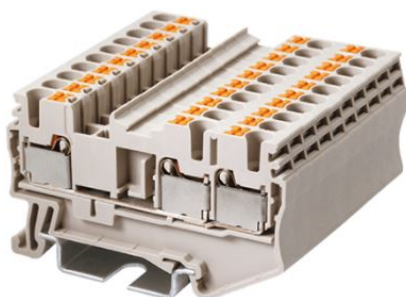


# ESPECIFICAÇÕES DO MODELO

## Borne Push in 1x2 2.5mm<sup>2</sup> - DP2.5-TN



BORNE PUSH IN 1x2 2.5 A linha de borne Push-in da Proauto apresenta uma tecnologia muito utilizada no mercado que dispensa o uso de ferramentas para o acionamento da mola do conector, o que gera ganho de velocidade do cabeamento de sua régua de bornes. A mola do contato é aberta de forma automática quando o condutor é inserido com terminal ilhós Proauto. Para retirar o cabo do borne para alguma manutenção, deverá acionar um dispositivo de cor laranja localizado na parte superior com uma simples chave de fenda comum, abrindo assim a mola e viabilizando sua desconexão. A linha DP..-TN utiliza um ponto de ligação numa extremidade e dois pontos de ligação em paralelo do outro lado. Possui jumpers que permitem a ligação de dois ou

mais bornes em paralelo.

ID	Modelo	UN
24518	DP2.5-TN BORNE PUSH IN 1X2 2,5MM2	PC

### Características Gerais

MATERIAL DO CONDUTOR:	Cobre eletrolítico com acabamento estanhado
MATERIAL ISOLANTE :	Poliamida PA66
TEMPERATURA DE TRABALHO :	( -25°C a +55°C )

### Características Técnicas

TENSÃO (V)	800
CORRENTE NOMINAL:	24
RANGE DO CONDUTOR (mm <sup>2</sup> ):	0,14-2,5
BITOLA DO FIO NOMINAL (mm <sup>2</sup> ):	2,5

### Desenho Técnico

# ESPECIFICAÇÕES DO MODELO

image not found or type unknown

