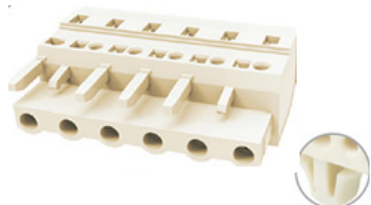


ESPECIFICAÇÕES DO MODELO

Conector com Snap-in - Série 8EDGKC-7.5/7.62



Os Conectores plugáveis da Série 8EDG são conhecidos por oferecerem uma grande vantagem na manutenção de placas eletrônicas, pois não é necessário a remoção de cabo por cabo, bastando apenas a remoção do plugue fêmea. Os plugues fêmea, também poderão ser fixados diretamente nas Placas de Circuito Impresso e estão disponíveis em diversos passos (ou Pitch). *Modelos Disponíveis de 2P-24P polos. Caso não tenha na listagem de produtos, consultar nosso setor de vendas.

ID	Modelo	UN
9636	INATIVO 8EDGKC-7.5-04P-11-01AH - CONECTOR PARA CIRCUITO IMPRESSO	PC
4317	INATIVO 8EDGKC-7.5-05P-11-01AH - CON FÊM P/ CABO C/ PINO INFERIOR 5 VI	PC

Características Gerais

Tensão de Entrada Nominal:	300V (UL) 400 (VDE)
Corrente de Entrada:	15A (UL) 20A (VDE)
Bitola da Fiação:	22-14AWG / 0.2-2.5mm ²
Passo:	7.5/7.62mm
Pólos:	2P-24P
Cor:	Branco
Garantia:	1 Ano

Características Técnicas

Tensão de Entrada Nominal:	300V (UL) 400 (VDE)
Corrente de Entrada:	15A (UL) 20A (VDE)
Bitola da Fiação:	22-14AWG / 0.2-2.5mm ²

ESPECIFICAÇÕES DO MODELO

Passo:	7.5/7.62mm
Pólos:	2P-24P
Cor:	Branco
Garantia:	1 Ano