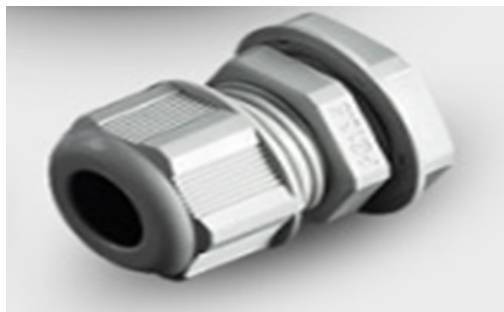


# ESPECIFICAÇÕES DO MODELO

## Série PCB-UL – Rosca PG



Série PCB-UL Produzido em poliamida (PA) com resina plástica com proteção anti-chama V0, resiste a agentes químicos e temperatura permanente de até 100 graus. O tipo de construção protege o cabo contra possíveis cortes e permite que um mesmo prensa cabo seja utilizado para prensar uma variedade de cabos dentro do seu range de atuação, reduzindo itens de estoque e espaço para armazenamento. Oferece garantia de uma perfeita vedação através das aletas localizadas no corpo do Prensa Cabo. Durante o aperto elas comprimem a bucha de borracha de maneira uniforme, vedando o cabo e atingindo o grau de

proteção IP-68 / 5 Bar. Fabricado em Poliamida; Rosca PG; Grau de Proteção IP68; Aplicações: Caixas de Passagem; Painéis e Caixas de Comando; Fabricantes de Máquinas e Equipamentos.

ID	Modelo	UN
15696	PCB-UL PG-7 PT PRENSA CABO PLÁSTICO PG7 + CPO (PRETO) (3-6.5MM2)	PC
15643	PCB-UL PG-9 CZ PRENSA CABO PLÁSTICO PG9 + CPO (CINZA) (4-8MM2)	PC
15697	PCB-UL PG-11 CZ PRENSA CABO PLÁSTICO PG11 + CPO (CINZA) (5-10MM2)	PC
15927	PCB-UL PG-11 PT PRENSA CABO PLÁSTICO PG11 + CPO (PRETO) (5-10MM2)	PC
15644	PCB-UL PG-13.5 CZ PRENSA CABO PLÁSTICO PG13.5 + CPO (CINZA) (6-12MM2)	PC
18255	PCB-UL PG-13.5 PT PRENSA CABO PLÁSTICO PG13.5 + CPO (PRETO) (6-12MM2)	PC
15698	PCB-UL PG-16 CZ PRENSA CABO PLÁSTICO PG16 + CPO (CINZA) (10-14MM2)	PC
18560	PCB-UL PG-16 CZE PRENSA CABO PLÁSTICO PG16 + CPO RAL7001 (10-14MM2)	PC
15699	PCB-UL PG-21 CZ PRENSA CABO PLÁSTICO PG21 + CPO (CINZA) (13-18MM2)	PC
18568	PCB-UL PG-36 CZ PRENSA CABO PLÁSTICO PG36 + CPO (CINZA) (22-32MM2)	PC

# ESPECIFICAÇÕES DO MODELO

## Características Gerais

<b>Material:</b>	Poliamida PA6
<b>Temperatura:</b>	-20°C a 100°C
<b>Grau de Proteção:</b>	IP-68 / 5 Bar
<b>Material Auto-Extinguível:</b>	Sim
<b>Pico de Temperatura:</b>	Até 150°C
<b>Cor:</b>	Cinza (RAL7035)    Preto (RAL9005)

## Características Técnicas