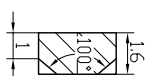
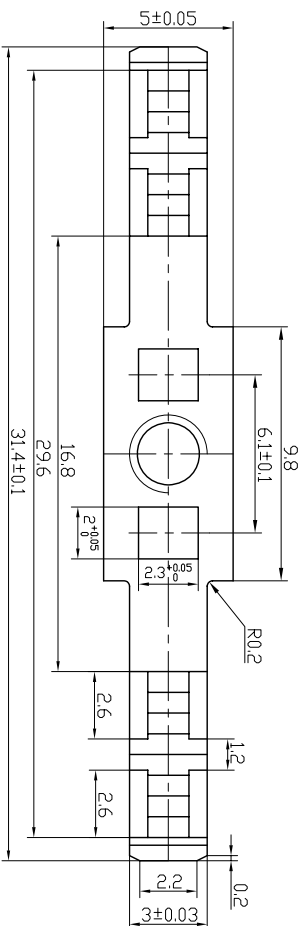
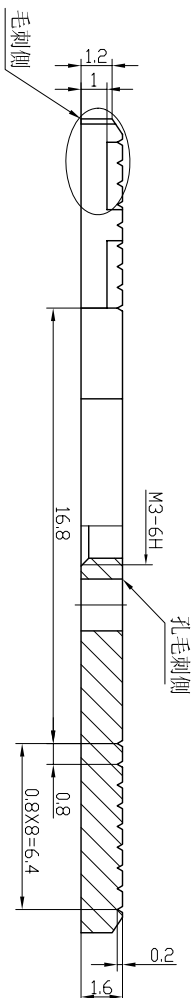
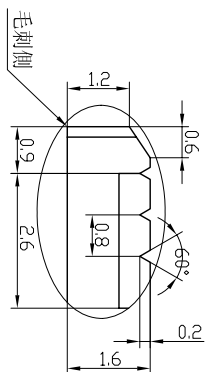


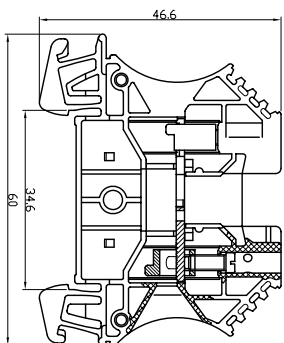
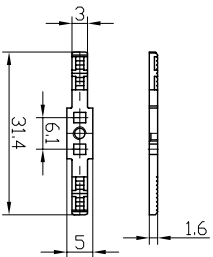
10:1



其余 6.3

- 技术要求
1. 未注公差尺寸的极限偏差按GB/T1804-m;
 2. 冲制件应符合QJ/YB. 599. 001-2000《冲压件通用技术条件》要求;
 3. 如图60° 压痕, 共18条;
 4. Ep Sn6b.

1:1 实样



1:1

产品外形图

设计	校核	审核	工艺	设计	校核	审核	工艺
标记	处数	更改	文件号	标准	化	签字	日期

导电片
UKJ-W4T2

8YB. 588. 180. 2

图样	标记	重量(g)	比例	版本
S			5:1	1
共	1	张	第	1
张				张

上海友邦电气(集团)股份有限公司